

ご案内



**平成28年8月21日(日)より
開所いたします!!**



ひなち地域ゆめづくり委員会

◇利用時間

毎日 10:00~16:00

休日 ご利用の少ない日を休日にするよう検討いたしますので、当面の間、無休といたします

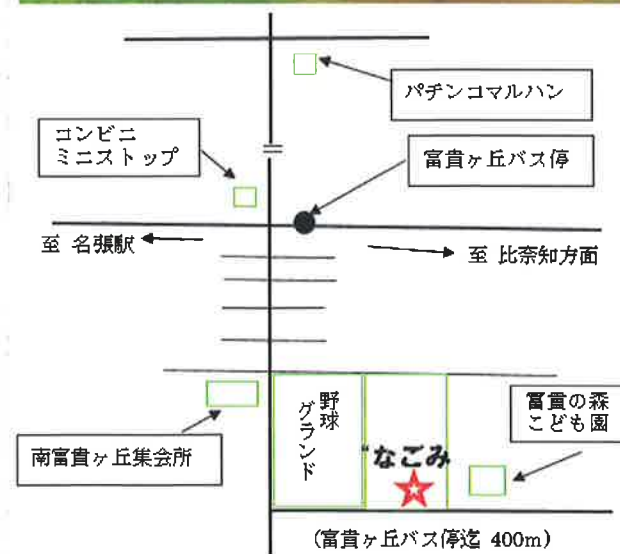
決定いたしましたら「広報ひなち」などにてお知らせいたします

ひなち地域にお住まいの方は、お子さまからご年配の方までどなたでも利用いただけます

地域の皆さまのご来場を心よりお待ちしております

「なごみ」は、地域の皆さまで支え合い、作っていく施設です。常時ボランティアを募集しています。

地域の皆さまのご協力をお願いします。



ひなち地域支え合いセンター「なごみ」

〒518-0419

名張市富貴ヶ丘6番町42-20

電話・Fax 0595-41-0488

施設ご案内



◇多目的室

映画会・サロン・健康体操など

種々開催いたします

他に各種会議、講座、発表会

などにご利用いただけます

貸し切りのご利用も申し込みを受け

付けます（行事・貸し切り状況等は

月次予定表をご覧ください）

◇カラオケ室（定員11名）

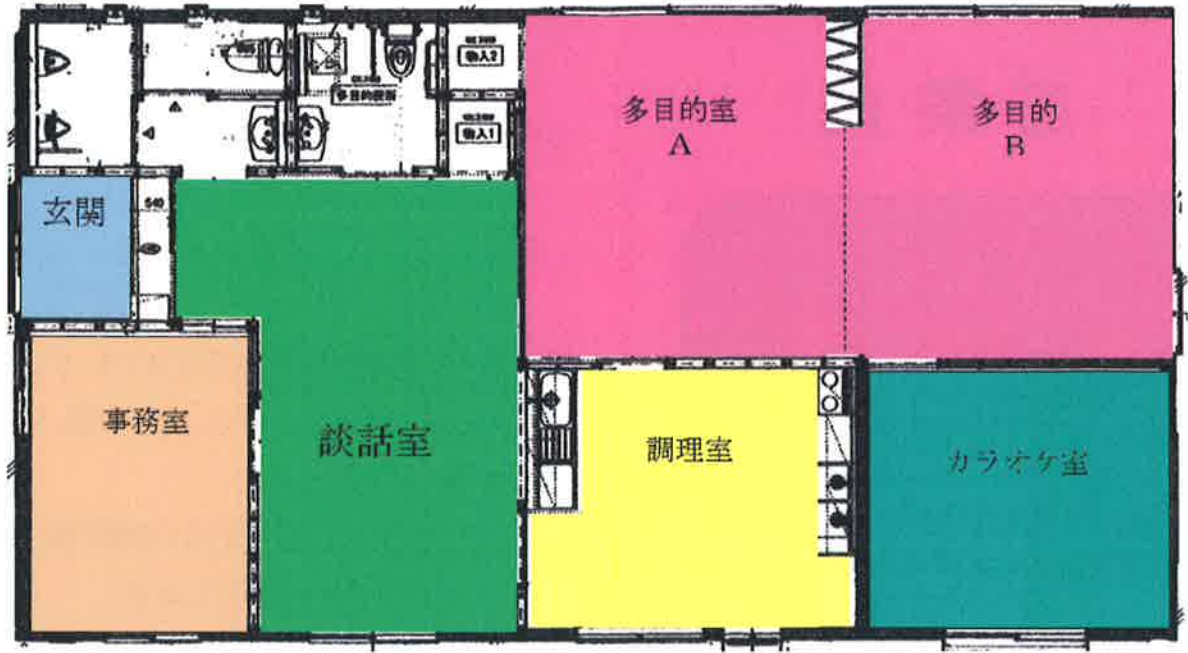


通信カラオケ18万曲対応

1曲60円

回数券12曲600円

22曲1,000円



◇調理室

仲間で調理、一緒に会食！！

利用料

一人 100円



◇麻雀は指定日以外でも、空いて

いるお部屋でご利用いただけます

3時間以内 一人 200円

回数券 6枚 1,000円

13枚 2,000円

◇談話室

飲み物：エスプレッソ・レギュラー・

アイスコーヒー、紅茶、ゆず茶等

1杯 100円

回数券11枚1,000円

